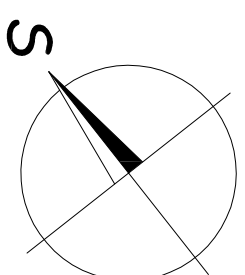
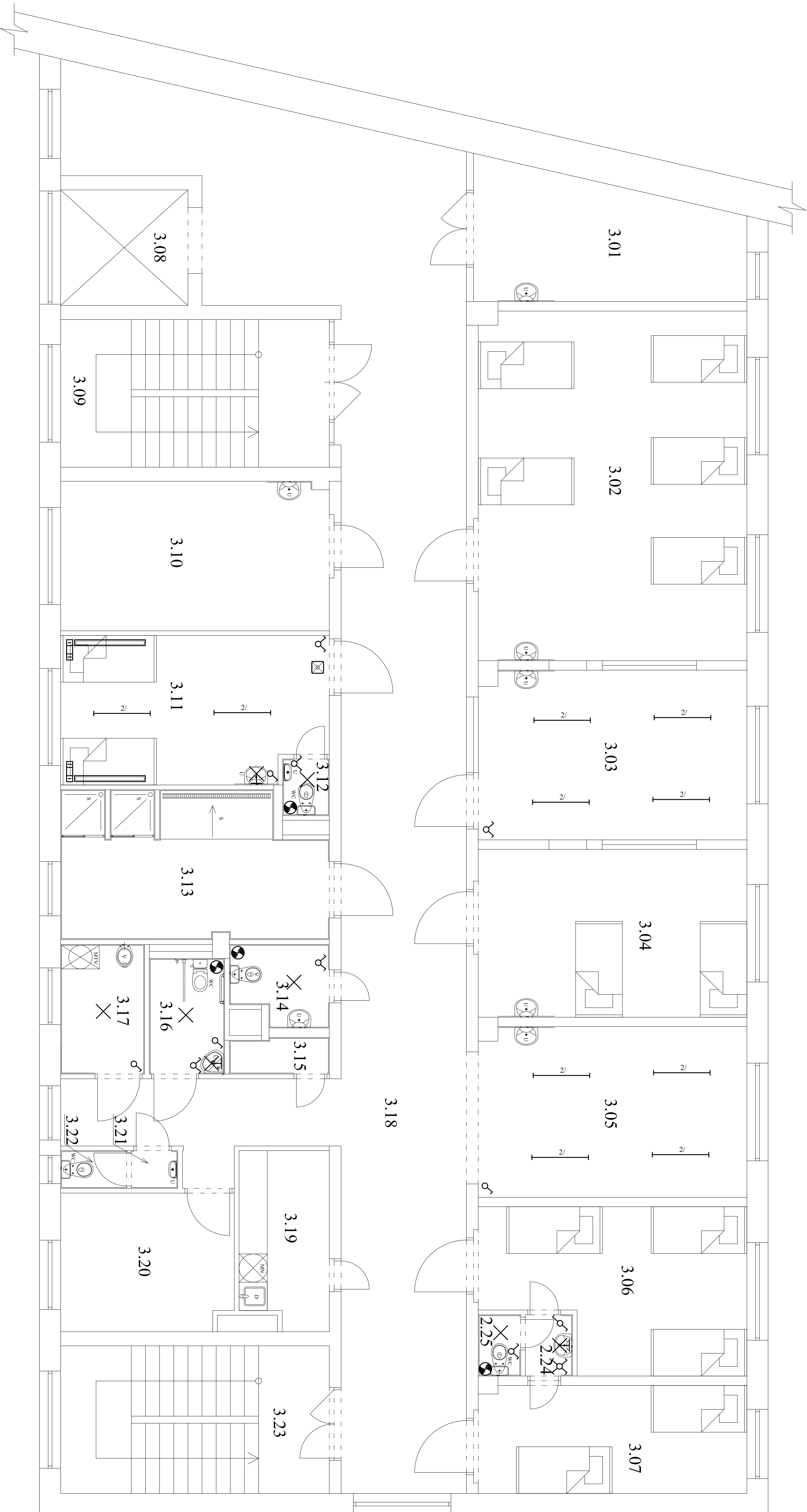
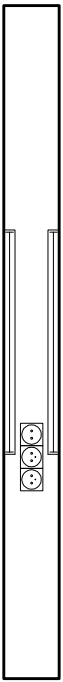


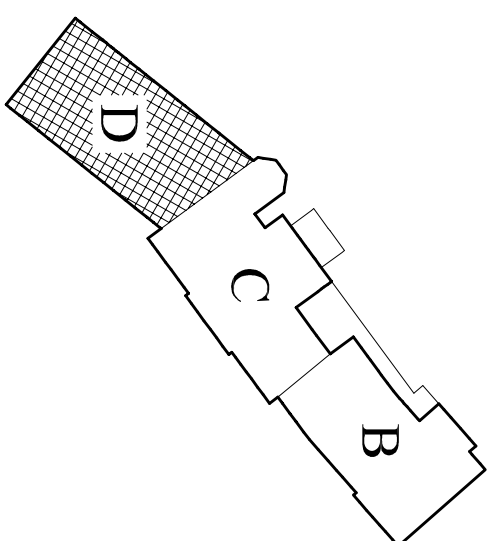
II. PATRO




LŮŽKOVÁ RAMPA - detail



- 1) Osazená nad lůžkem, horní strana ve výšce 1,7 m, rozměr rampy 1500x123 mm
 - 2) Zářivková svítidla 1x18W - lůžkové, 1x36W - nepřímé
 - 3) Nepřímé osvětlení spínáno od dveří, lůžkové osvětlení spínáno táhovým spínačem
- 4) Zásuvky 230V/16A, (barva zelená pro zdravot. přístroje, hnědá barva pro všeobecné použití)







INVESTOR NEMOCNICE NÁMUBURK, BOLESLAVSKÁ 4259, NÁMUBURK		PROJEKTANT ING. ZDENEK KUBANEK ONDRJEJ MIŠTAL	
PAVILION D STAVEBNÍ ÚPRAVY NEMOCNICE NÁMUBURK TECHNICKÁ PŘÍSTROJE STAVBY		PROJEKCE STAVBY  www.podkoly-mistal.cz tel. 722 300 950	
PŮDORYS II. PATRO - ELEKTROINSTALACE		A1 LÉKARNA DENNÍ STŘEŽENÍ DŮZ ST. ŽALUŽKY 120/213 MĚŘENÍ 1:50 CÍVYMERU FAD.10	

POZNÁMKY:


- 1) Před elektroinováčními pracemi provést důkladné vyšetření uložných stávkových elektrických rozvodů indukčním přístrojem
- 2) Servisující el. rozvodů po úpravách a dle možnosti zadat do nových navržených elektrických rozvodů
- 3) Prováděcí elektroinováční firma musí provádět projekt

LEGENDA:

- | | |
|---|---|
|  | Spináč 1 pól, (250V/10A), komplet |
|  | Spináč sériový (250V/10A), komplet |
|  | Prep. kľúčový jednofázový (250V/10A), komplet |
|  | Prep. súftňavý (250V/10A), komplet |


- $\frac{2l}{l}$
 Zářívka přisazena 230V, 2x58W, el. předhradník, plexi kryt (kryty IP20, IP40)
 $\frac{l}{l}$
 Zářívka pod kuchyňskou linku 230V, 1x8W

- Lůžková rampa se zásvivkou
- 2N
- Svitidlo chodbové 230V, spínáno samostatně

-  Ventilátor 230V s doběhem

- ☒ Svítidlo žárovkové stropní
- ☒ Svítidlo žárovkové nástěnné

- Domovní zásuvka
- Dorozumivací zařízení

INVESTOR NEBOJČANSKÉ NÁMĚSTÍ, BOLESLAVSKÁ 4259, NÁMĚSTÍ		PROJEKTANT ING. ZDENEK KUBIŠEK ONDRŮV MÍSTO	
PAVILON D STAVEBNÍ ÚPRAVY NEBOJČANSKÉ NÁMĚSTÍ TECHNICKÁ PŘÍSTROJNÁ STAVĚB		PROJEKT STAVĚB  www.pokoby.cz tel. 722 300 950	
PŮDORYS II. PATRO - ELEKTROINSTALACE		A1 LERN 2014 DIZ 120/213 150 C/VERZEJ FAD.10	